

特長



■透水・保水性能

雨水を透水・保水しながら地中へ浸透させるため、水溜まりができたり雨水が下水に集中するのを防ぎ、地下水系への影響を最小限に抑え安定化させます。

■高強度

透水性舗装材に求められる空隙を多く持つポーラス構造でありながら、表面強度・曲げ強度に優れ、コンクリート舗装材として十分な強度を長期的に保持し、通常必要とされるメッシュ筋の施工が不要です。

■耐久性

無機バインダーを使用することにより、長期間、強度を維持し、透水性アスファルトなどで発生する修復不可能な空隙のつぶれなどを生じることがありません。

■経済性

施工に際しては特別な設備・機械が必要なく、コンクリート舗装と同程度のコストを実現しました。
特殊骨材・樹脂系特殊バインダーを使用しないため、特別な設備も必要なく生コンプラントで簡易に製造、配送することができます。

■防滑性

普通コンクリート舗装と比較して高い摩擦係数を有する為、高い防滑性能が期待できます。



施工手順

①生コン車へ混和材投入

生コン車に水溶性の袋に入った特殊混和材を投入し5分程度ミキサーを高速回転してください。水量が不十分な場合は、注水して調整してください。

*プラントで特殊混和材を入れる場合は、注水調整のみ行ってください。

②生コン車より受け取り



③一輪車運搬



④レーキ敷き均し



⑤人力タンパでの転圧

プレートができない転圧箇所を人力タンパで転圧し他はプレート転圧で平坦性を取りながらプレートマークも消していき十分にプレート転圧を行ってください。

*気温が高く表面が乾燥しやすい場合は表面が湿る程度にシャワーなどで水を散水しながら施工してください。

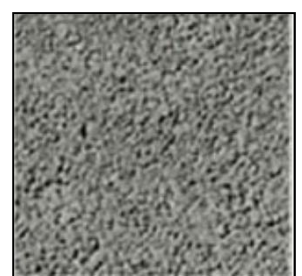
⑥プレート転圧



⑦転圧完了



⑧完成



施工事例

■ 駐車場



■ アプローチ<歩経路>



■ 犬走り



- ドライテック施工箇所は、全面透水構造となるため水勾配を意識することなく施工可能です。駐車場のような面積の広い場合はもちろん、住宅の犬走りのように、水勾配のつけにくい狭所においても有効です。
- 歩道に施工した場合、降雨時に水溜りができず、高い防滑性を有する為、快適な歩行空間が確保できます。

参考価格

■ 材工共価格

舗装厚	摘要	単価
100mm	一般駐車場・歩道など	6,800円/㎡～
150mm	重車両駐車場など	10,500円/㎡～

*1.上記価格は、100㎡平面あたりの路盤工事などを含まない、材工共の参考価格です。現場状況により、価格は変動しますので、事前にお見積りをご用命ください。

 **太洋コンクリート工業株式会社**

〒431-1304
 静岡県浜松市北区細江町中川500
 TEL 053-522-1847 FAX 053-522-3597
 e-mail mail@taiyo-gr.co.jp
 営業担当：